

## 主な実施事業

### ★ 地域支援

地域の関係機関と連携し、教室等を開催するとともに、連携拠点として人材育成に取り組みます。

### ■ 情報発信

ネットワークを活用した情報収集及び関係機関との連携を効果的な配信として取り組みます。

### ♥ 健康増進

障害状況や健康状態に応じて、自主的な健康づくりが可能となるようにサポートします。

### ● 創作・表現活動支援

創作や表現に関するさまざまなプログラムをとおして、個性の発揮や発表の機会を提供します。

## ご利用方法

### 【STEP-1】 利用登録

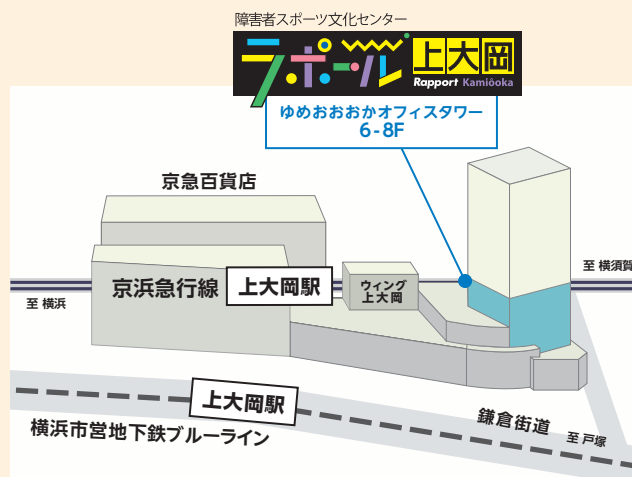
ラポール上大岡 7階受付(フロント)にて「利用登録」の手続きを行ってください。ご登録後、後日、会員証をお渡しいたします。(WEB登録準備中)

### 【STEP-2】 予約申込

各種プログラムへの「予約申込」を利用登録後にお受けいたします。(WEB予約準備中)

※「横浜ラポール」の利用者登録カードは使えませんので、「ラポール上大岡」での「利用登録」をあらためてお願いします。

## アクセスマップ



### ▶ 京浜急行／横浜市営地下鉄「上大岡」駅下車

▶ 車でご来館される場合は、ゆめおおおかオフィスタワーの地下駐車場(有料)等をご利用ください。なお、駐車場料金の減免等はありません。

『オフィスタワー』2階のメインエントランスより、  
低層用エレベーターで7階へお上がりください。

開館時間 月曜・水曜～土曜：午前9時30分～午後9時  
日曜・祝日：午前9時30分～午後5時  
休館日 毎週火曜日、年末年始など

〒233-0002 横浜市港南区上大岡西 1-6-1  
ゆめおおおかオフィスタワー内

TEL：045-840-2151(代表)

FAX：045-840-2157



<http://www.yokohama-rf.jp/rapport/kamioooka/>

## 障害者スポーツ文化センター



SPORTS & CULTURAL  
CENTER  
FOR SPECIAL NEEDS

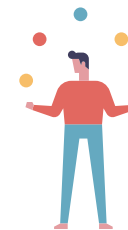
設置主体 横浜市

指定管理者 YRS 社会福祉法人  
ユアーズ 横浜市リハビリテーション事業団



## 障害児者のスポーツ・文化活動の支援拠点

地域の関係施設や団体と連携した地域支援や情報発信に取り組むとともに、トレーニング室・フィットネススタジオ・体育室での健康増進プログラムや創作・表現活動を支援する文化プログラムを実施します。



## 7F

- 受付 (フロント) (Reception / Front)
- 体育室 (330㎡) (Gymnasium) 利用定員: 40名



## 6F

- フィットネススタジオ (166㎡) (Fitness studio) 利用定員: 30名
- トレーニング室 (187㎡) (Training room) 利用定員: 20名
- 地域連携室 (104㎡) (Community collaboration room) 利用定員: 60名



## 8F

- 多目的室 (Multi-purpose room) 利用定員: 30名
- 創作エリア 1 (Creative Area 1) 利用定員: 10名
- 創作エリア 2 (Creative Area 2) 利用定員: 10名

7F 受付 (フロント)  
必ずお立ちより下さい

- ・利用登録
- ・入館・退館管理